

公 募 物 件 調 書

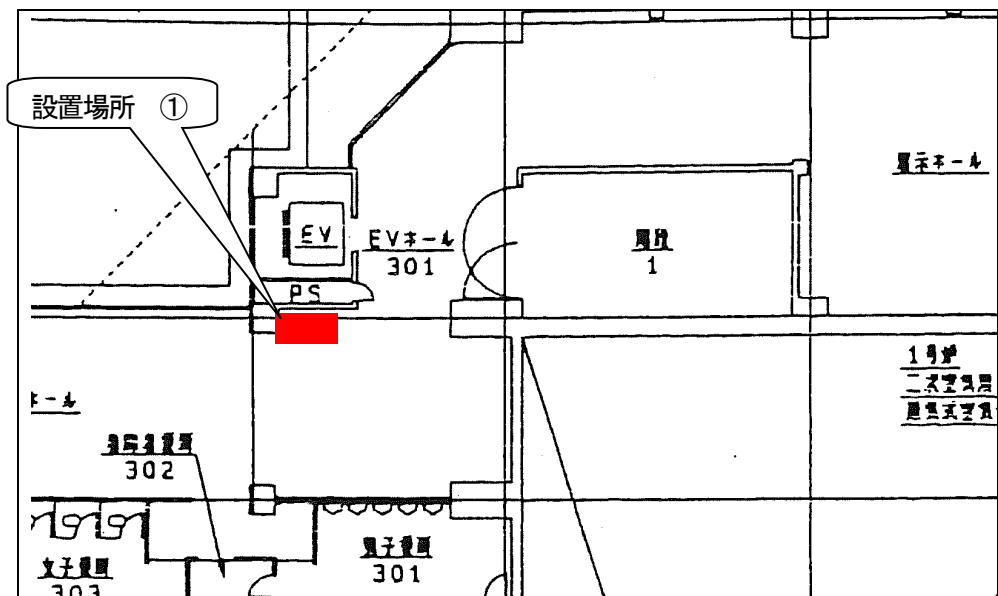
※ 設置施設の場所については、施設案内図を参照してください。

物件番号 1

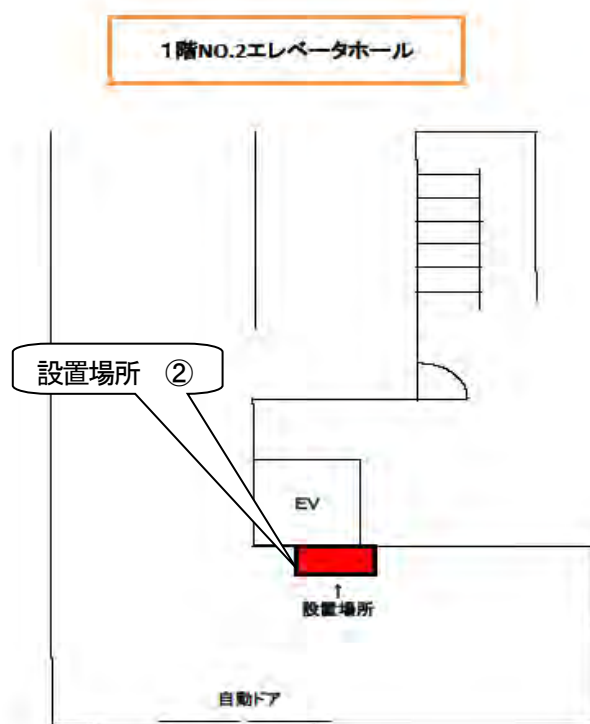
所在地	大阪市西淀川区大和田 2－5－6 8		
設置施設名	西淀工場		
公募台数	2 台		
設置場所	① 3 階No. 1 エレベータ前 ② 1 階No. 2 エレベータホール		
7 年売上実績の 月額平均 (税抜き)	① 34,500 円 (令和 7 年 1 月から令和 7 年 11 月実績) ② 22,900 円 (令和 7 年 1 月から令和 7 年 11 月実績)		
最低使用料の内訳 (税抜き)	① 3,450 円 ② 3,000 円		
当該施設の職員数	約 70 名		
前回設置情報	期間満了、辞退の別	前回設置事業者	前回提案価格 (税抜き)
設置場所①	期間満了	(株)ロイヤルティ	3,000 円
設置場所②	期間満了	(株)ロイヤルティ	3,000 円
特記事項			

設置場所拡大図

① 3 階No. 1 エレベータ前



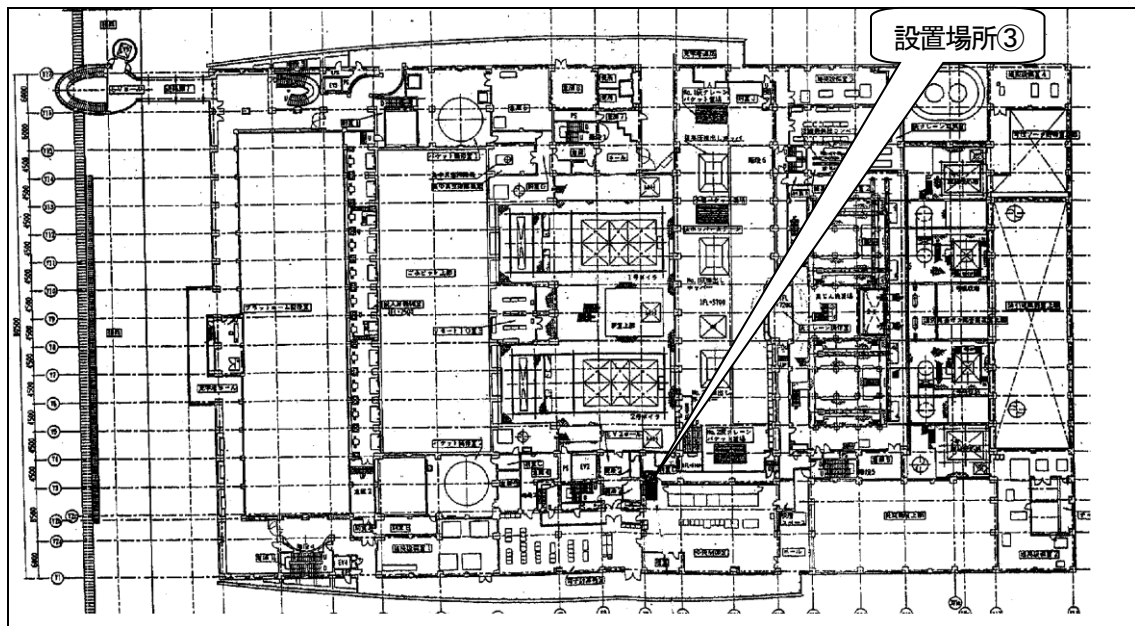
② 1階No. 2エレベータホール前



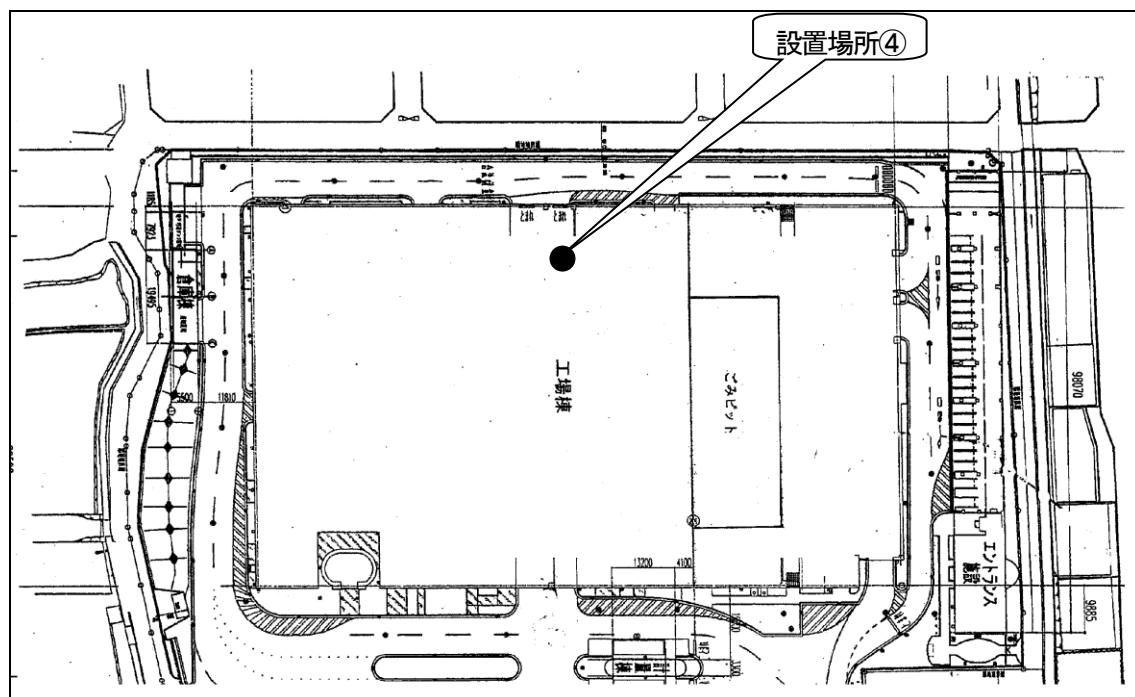
物件番号 2

所在地	大阪市平野区瓜破南 1－3－1 4		
設置施設名	平野工場		
公募台数	2 台		
設置場所	③ 2 階中央監視室裏 ④ 1 階工作室横		
7 年売上実績の 月額平均 (税抜き)	③ 2,400 円 (令和 7 年 1 月から令和 7 年 11 月実績) ④ 26,900 円 (令和 7 年 1 月から令和 7 年 11 月実績)		
最低使用料の内訳(税抜き)	③ 3,000 円 ④ 3,000 円		
当該施設の職員数	約 70 名		
前回設置情報	期間満了、辞退の別	前回設置事業者	前回提案価格
設置場所③	期間満了	(株) 山久	3,000 円
設置場所④	期間満了	(株) 山久	11,000 円
特記事項			

③ 2 階中央監視室裏



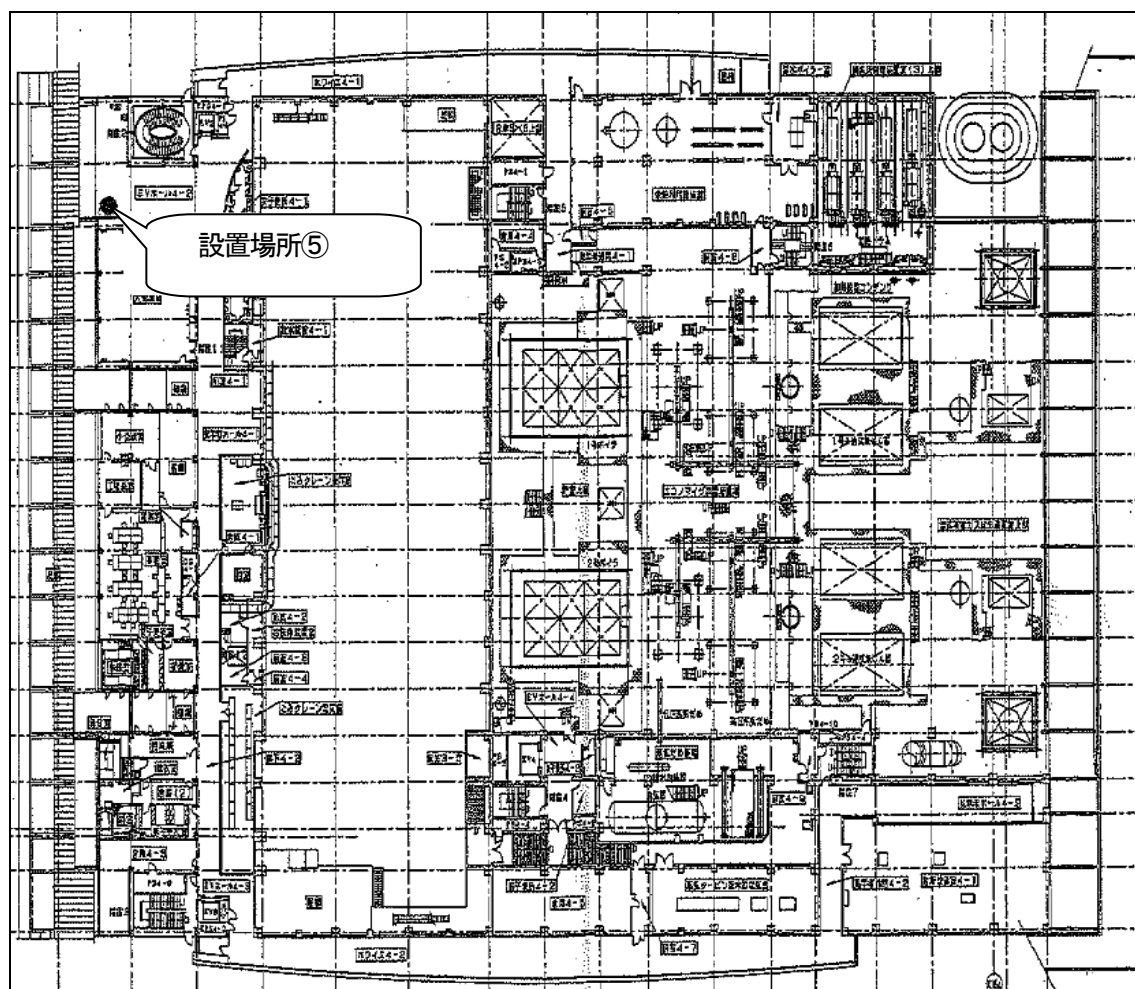
④ 1階工作室横



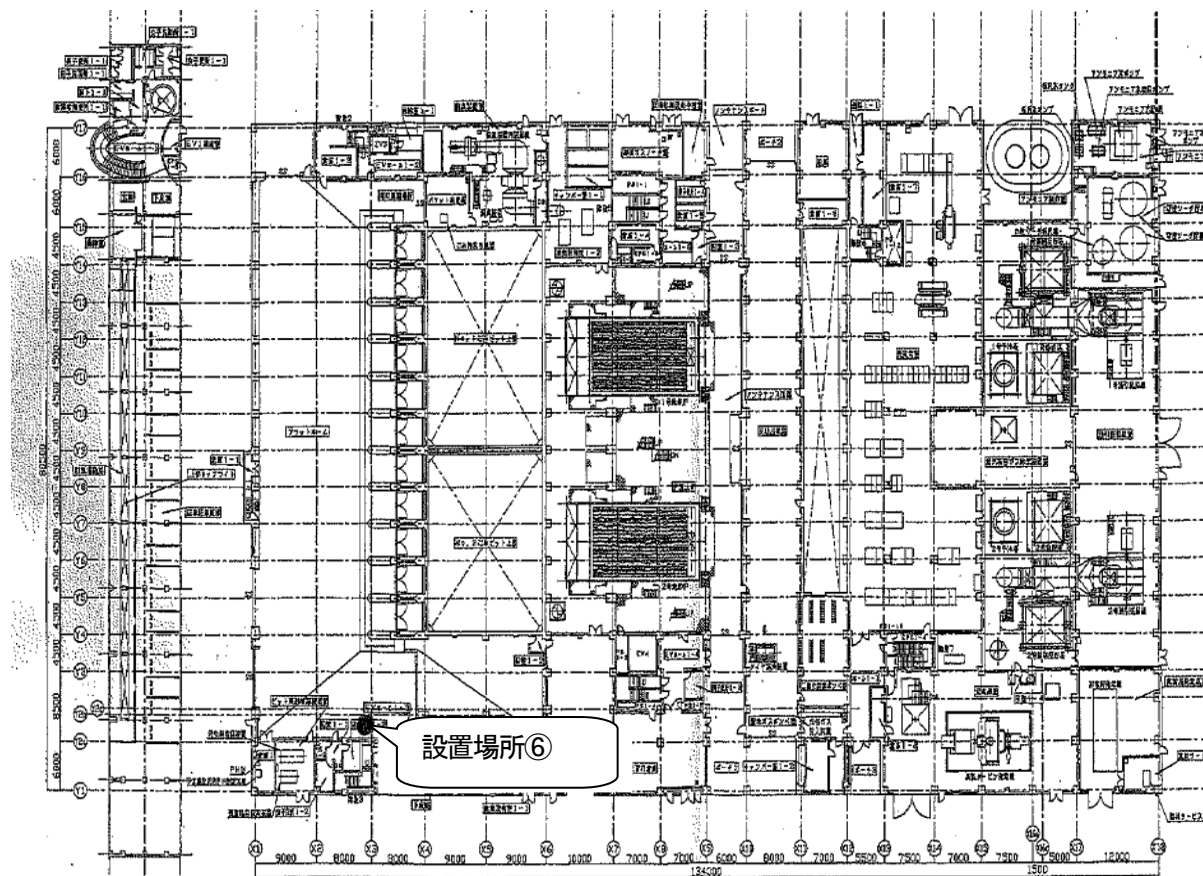
物件番号 3

所在地	大阪市平野区瓜破南 1－3－1 4		
設置施設名	平野工場		
公募台数	2 台		
設置場所	⑤ 4階エレベータ前 ⑥ 1 階プラットホーム		
7 年売上実績の 月額平均 (税抜き)	⑤ 12,200 円 (令和 7 年 1 月から令和 7 年 11 月実績) ⑥ 45,800 円 (令和 7 年 1 月から令和 7 年 11 月実績)		
最低使用料の内訳 (税抜き)	⑤ 3,000 円 ⑥ 4,580 円		
当該施設の職員数	約 70 名		
前回設置情報	期間満了、辞退の別	前回設置事業者	前回提案価格
設置⑤	期間満了	(株) 山久	9,000 円
設置⑥	期間満了	(株) 山久	83,000 円
特記事項			

⑤ 4 階エレベータ前



⑥ 1階プラットホーム

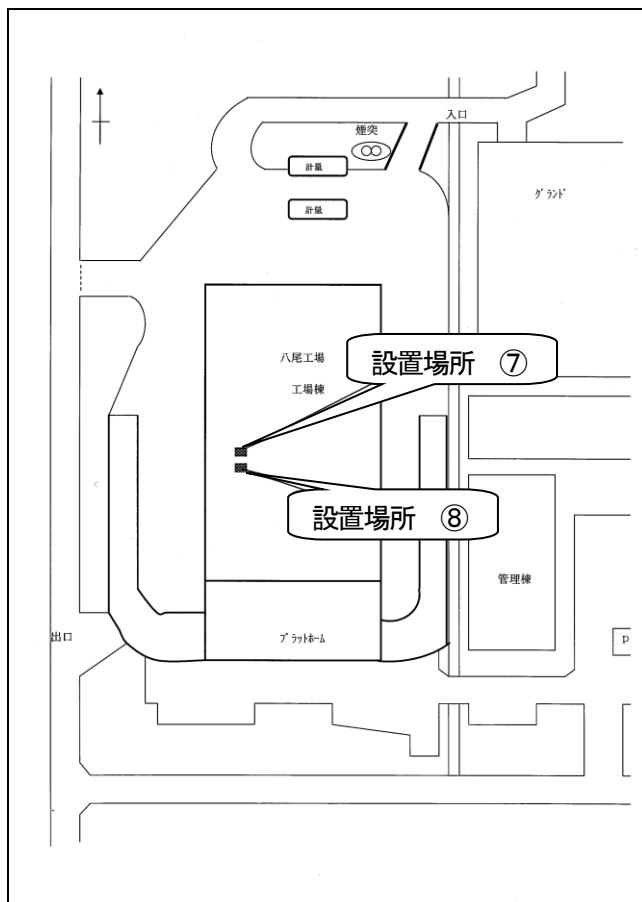


物件番号 4

所在地	八尾市上尾町7-1		
設置施設名	八尾工場		
公募台数	2台		
設置場所	⑦ 工場棟1階中央車路 ⑧ 工場棟2階西側中央制御室横		
7年売上実績の 月額平均(税抜き)	⑦ 29,800円(令和7年1月から令和7年11月実績) ⑧ 7,500円(令和7年1月から令和7年11月実績)		
最低使用料の内訳(税抜き)	⑦ 3,000円 ⑧ 3,000円		
当該施設の職員数	約70名		
前回設置情報	期間満了、辞退の別	前回設置事業者	前回提案価格
設置場所⑦	期間満了	(株) 山久	20,000円
設置場所⑧	期間満了	(株) 山久	7,000円
特記事項			

設置場所拡大図

- ⑦ 工場棟1階中央車路
- ⑧ 工場棟2階西側中央制御室横



物件番号 5

所在地	大阪市此花区夢洲東1丁目地先		
設置施設名	北港事務所		
公募台数	1 台		
設置場所	⑨ 1 階ピロティー		
7年売上実績の 月額平均 (税抜き)	⑨ 0 円 (新規のため実績なし)		
最低使用料の内訳(税抜き)	⑨ 3,000 円		
当該施設の職員数	約 10 名		
前回設置情報	期間満了、辞退の別	前回設置事業者	前回提案価格 (税抜き)
設置場所⑨	前回提案者なし		
特記事項	当該施設の1日平均利用者数は約15人		

設置場所拡大図

⑨ 1 階ピロティー

