

公募物件調書

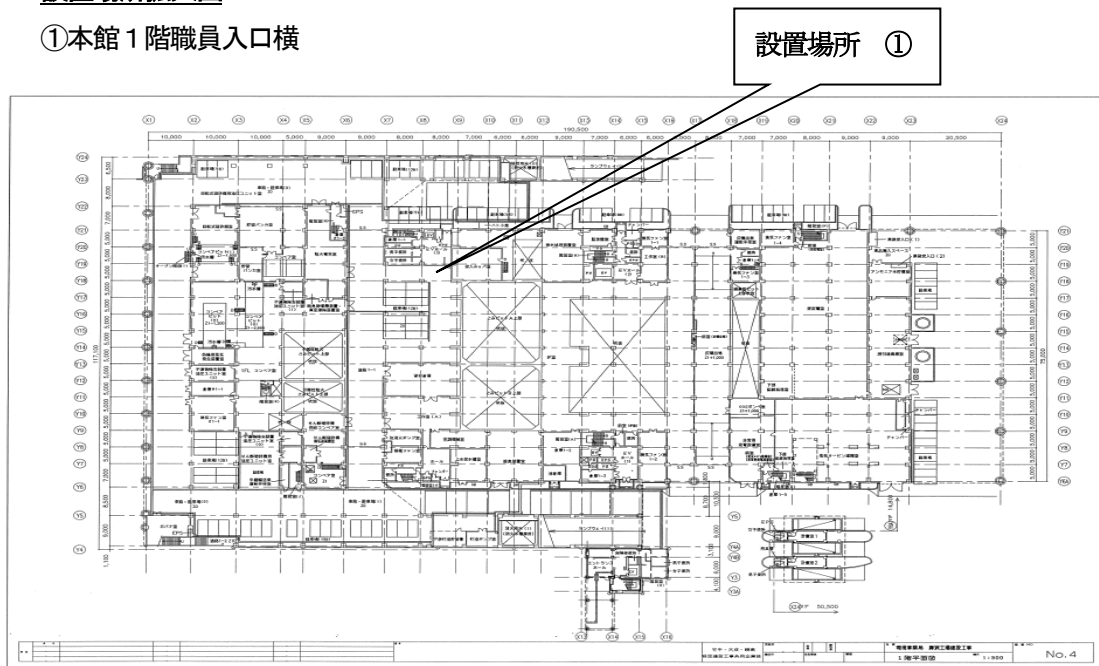
※ 設置施設の場所については、施設案内図を参照してください。

物件番号 1

所在地	大阪市此花区北港白津1-2-48		
設置施設名	舞洲工場		
公募台数	3台		
設置場所	① 本館1階職員入口横 ② 1階搬出口前 ③ 1階見学玄関ホール		
4年売上実績の 月額平均(税抜き)	① 53,000円(令和4年1月から令和4年11月実績) ② 20,400円(令和4年1月から令和4年11月実績) ③ 5,300円(令和4年1月から令和4年11月実績)		
最低使用料の内訳(税抜き)	① 5,300円 ② 3,000円 ③ 3,000円		
当該施設の職員数	約70名		
前回設置情報	期間満了、辞退の別	前回設置事業者	前回提案価格
設置場所①	期間満了	(株)山久	14,546円
設置場所②	期間満了	(株)山久	14,546円
設置場所③	期間満了	(株)山久	14,546円
特記事項			

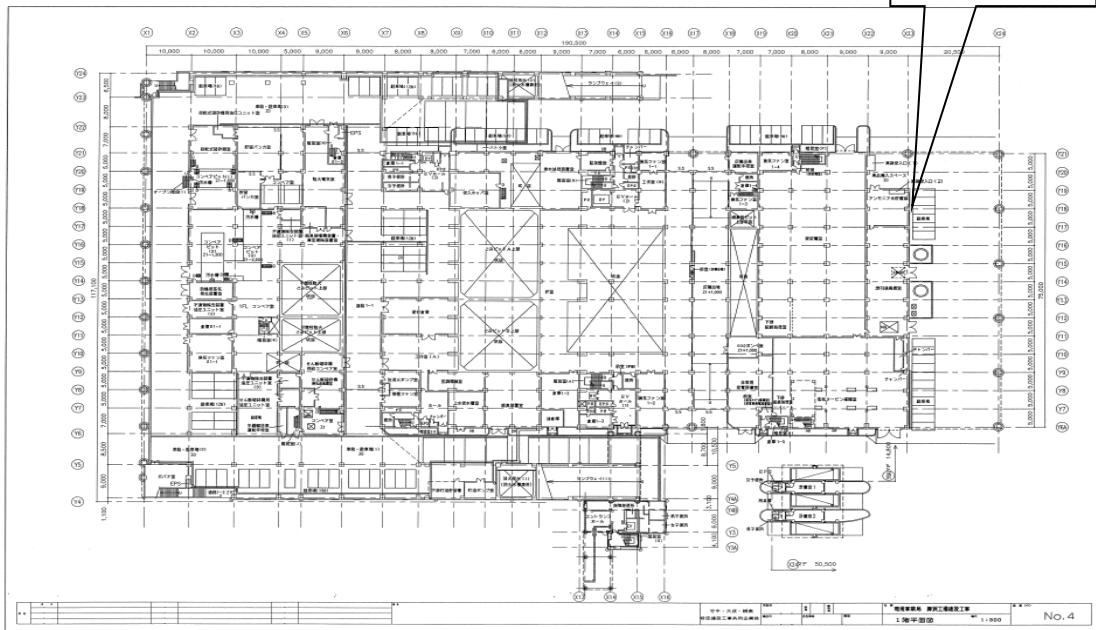
設置場所拡大図

①本館1階職員入口横



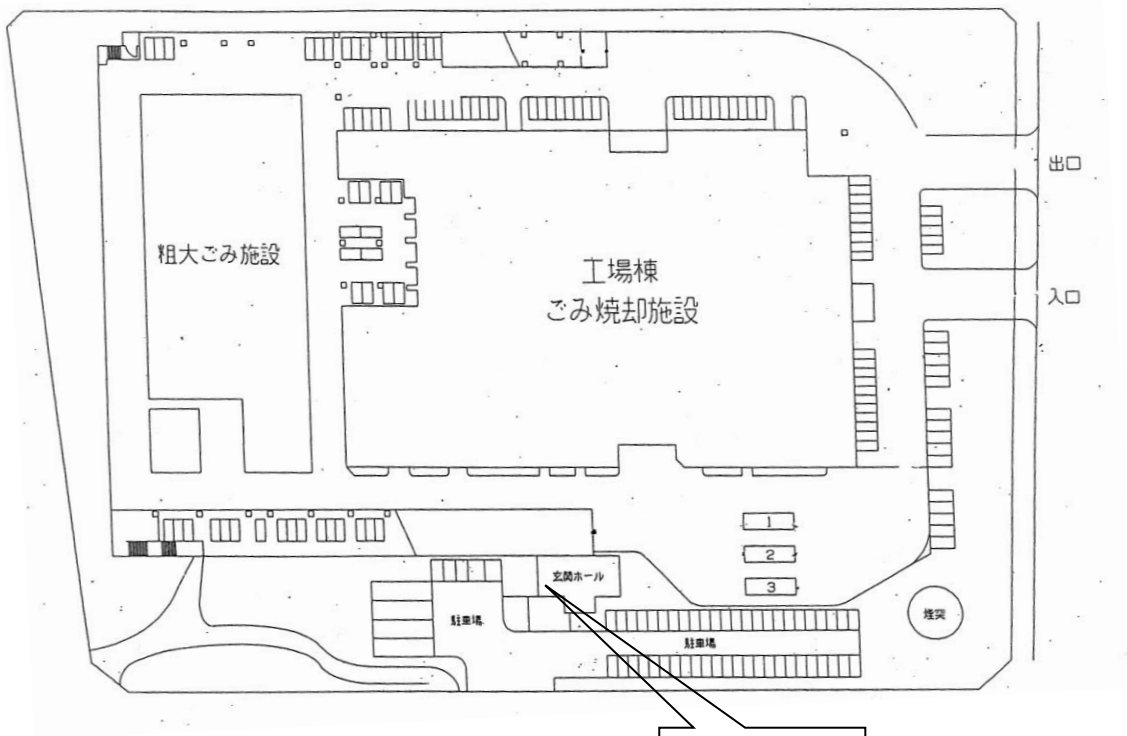
② 1階搬出口前

設置場所 ②



③ 1階見学玄関ホール

設置場所 ③



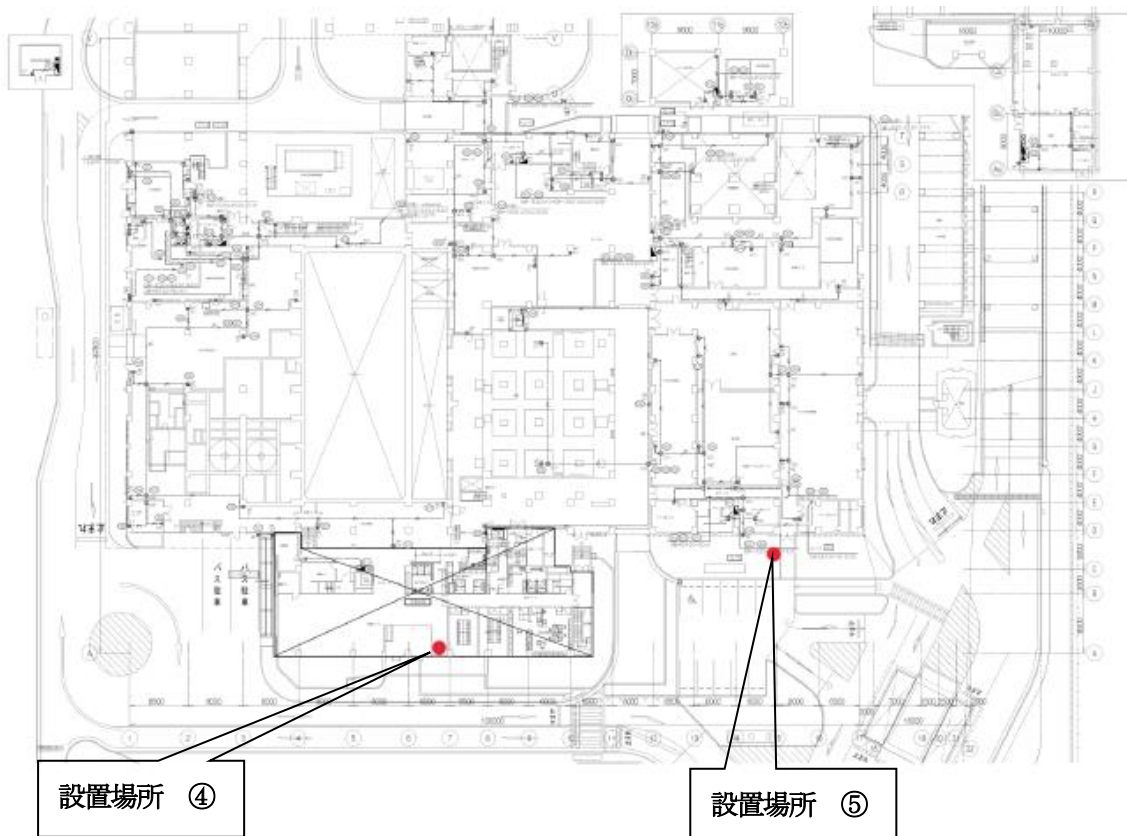
物件番号 2

所在地	大阪市住之江区北加賀屋4丁目1-26		
設置施設名	住之江工場		
公募台数	2台		
設置場所	④ 1階正面玄関 ⑤ 1階来客車両用駐車場		
4年売上実績の 月額平均(税抜き)	④ 0円(新規のため実績なし) ⑤ 0円(新規のため実績なし)		
最低使用料の内訳(税抜き)	④ 3,000円 ⑤ 3,000円		
当該施設の職員数	約48名		
前回設置情報	期間満了、辞退の別	前回設置事業者	前回提案価格
設置場所④⑤	新規	—	—
特記事項			

設置場所拡大図

④1階正面玄関

⑤1階来客車両用駐車場

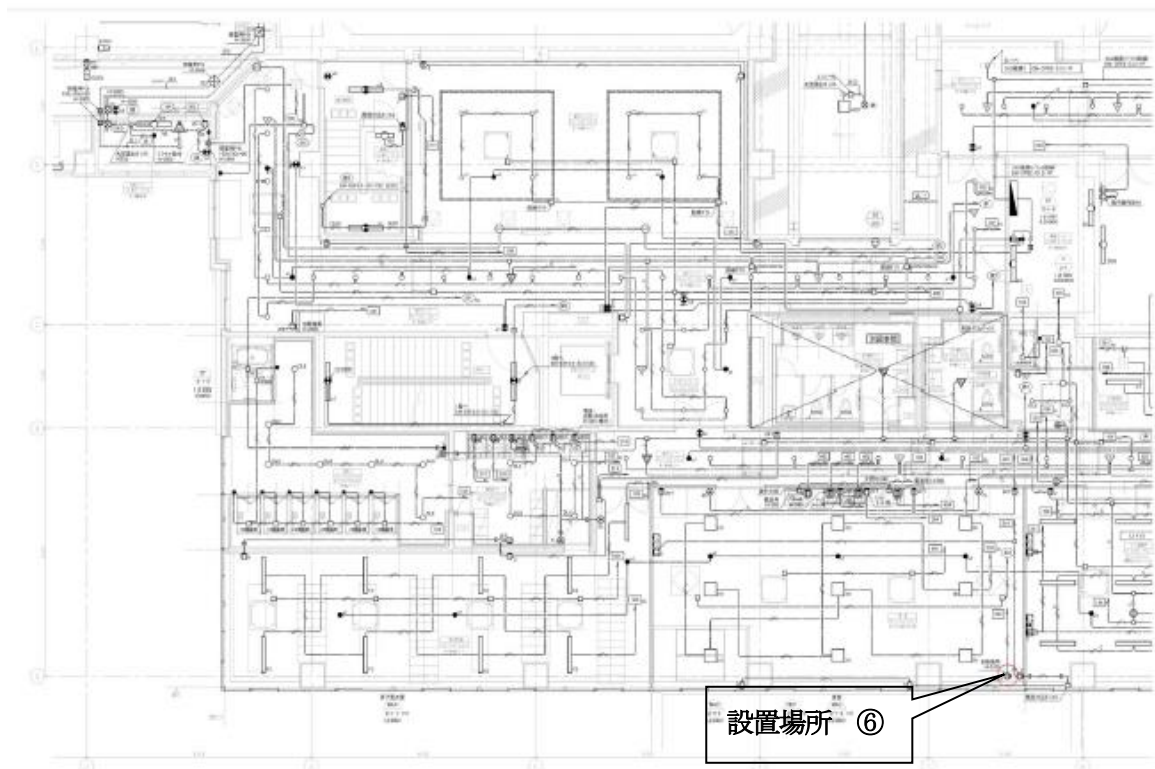


物件番号 3

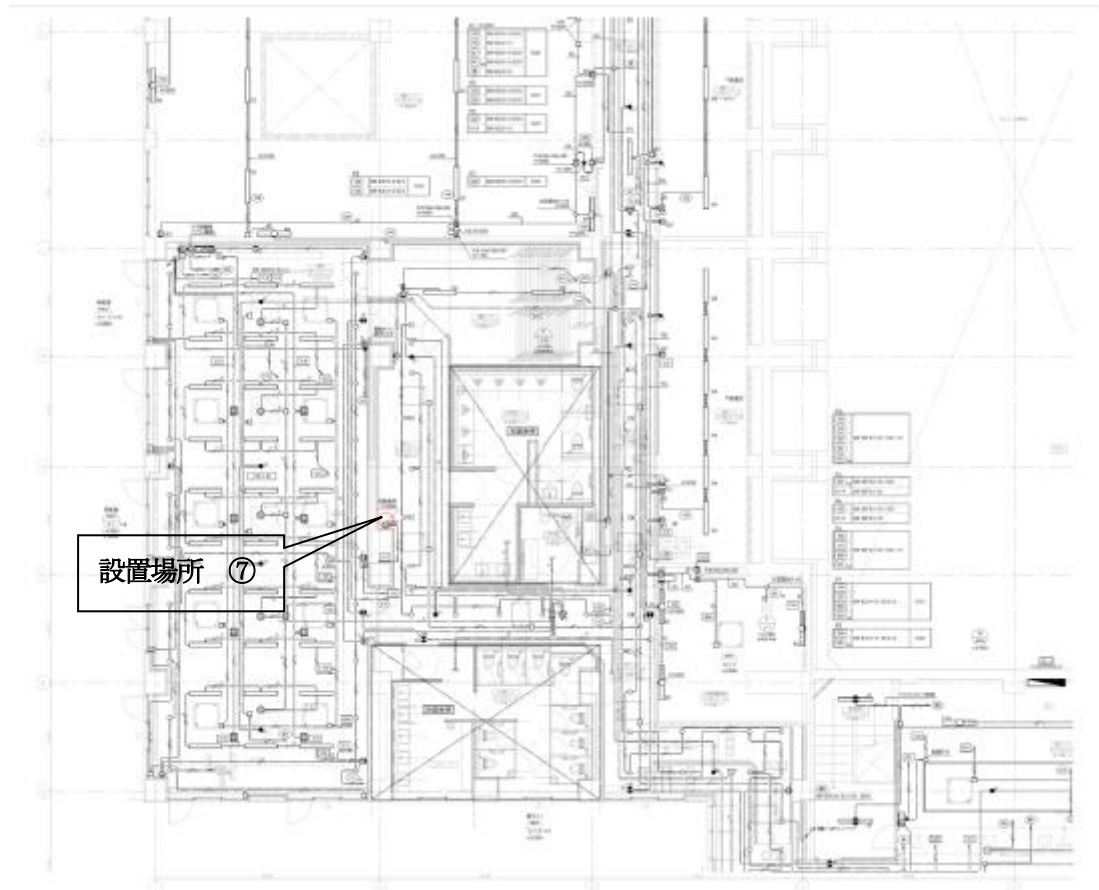
所在地	大阪市住之江区北加賀屋4丁目1-26		
設置施設名	住之江工場		
公募台数	3台		
設置場所	⑥ 2階食堂 ⑦ 3階研修室前 ⑧ 4階プラットフォーム監視室下		
4年売上実績の 月額平均(税抜き)	⑥ 0円(新規のため実績なし) ⑦ 0円(新規のため実績なし) ⑧ 0円(新規のため実績なし)		
最低使用料の内訳(税抜き)	⑥ 3,000円 ⑦ 3,000円 ⑧ 3,000円		
当該施設の職員数	約48名		
前回設置情報	期間満了、辞退の別	前回設置事業者	前回提案価格
設置場所⑥⑦⑧	新規	—	—
特記事項			

設置場所拡大図

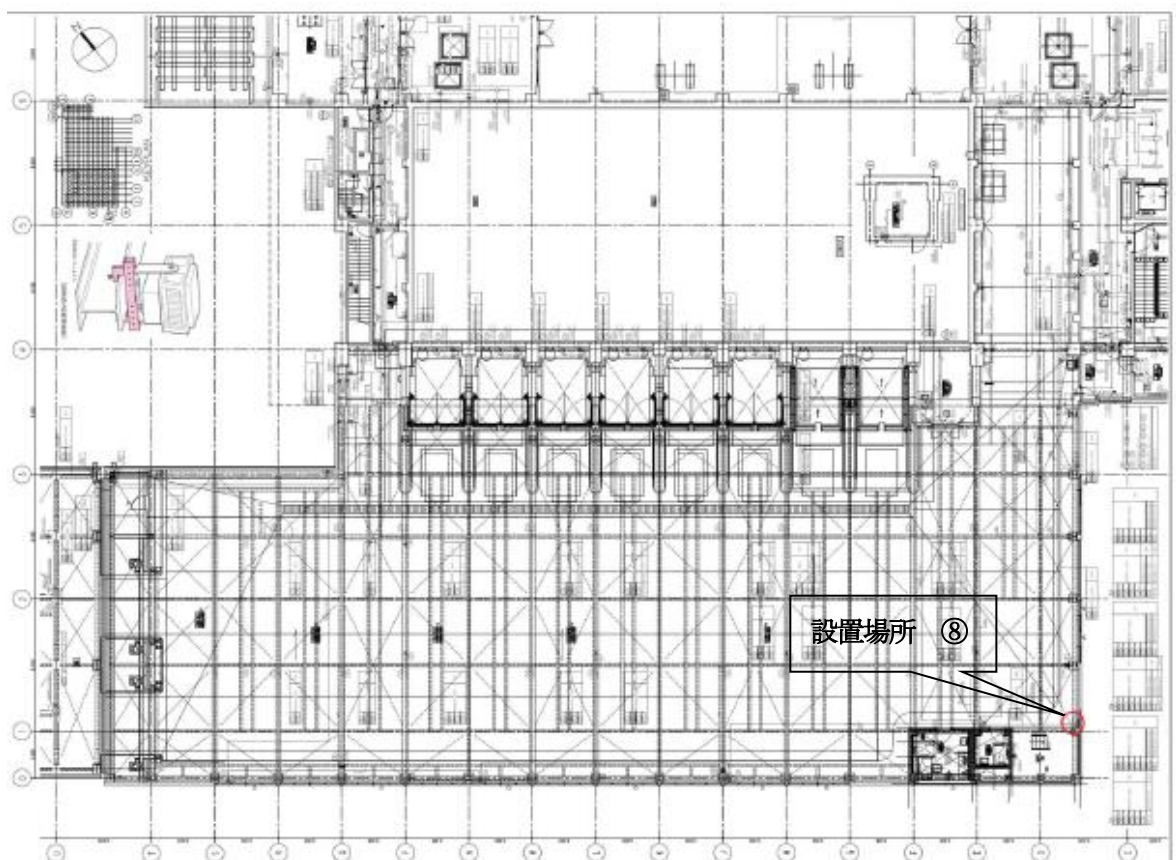
⑥ 2階食堂



⑦ 3階研修室前



⑧ 4階プラットフォーム監視室下



物件番号 4

所在地	大阪市此花区夢洲東1丁目地先		
設置施設名	北港事務所		
公募台数	1台		
設置場所	⑨ 1階ピロティ		
4年売上実績の 月額平均 (税抜き)	⑨ 0円 (新規のため実績なし)		
最低使用料の内訳(税抜き)	⑨ 3,000円		
当該施設の職員数	約10名		
前回設置情報	期間満了、辞退の別	前回設置事業者	前回提案価格 (税抜き)
設置場所	前回提案者なし		
特記事項	当該施設の1日平均利用者数は約15人		

設置場所拡大図

②1階ピロティ

