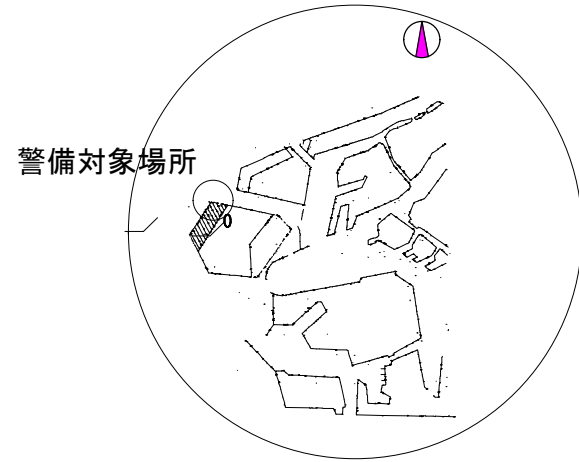


建物配置図

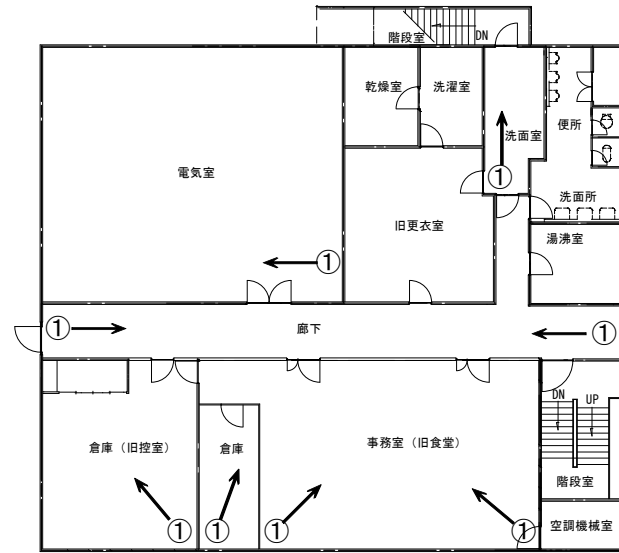


位置図

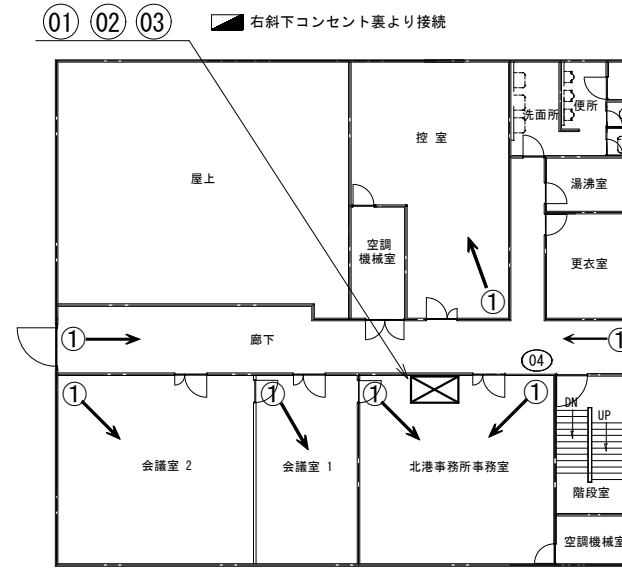


大阪広域環境施設組合

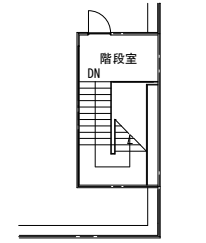
業務名称	北港事務所機械警備業務委託（長期継続）		
図面名称	位置図		
縮尺	-	令和4年11月	図面番号 1/3



2階平面

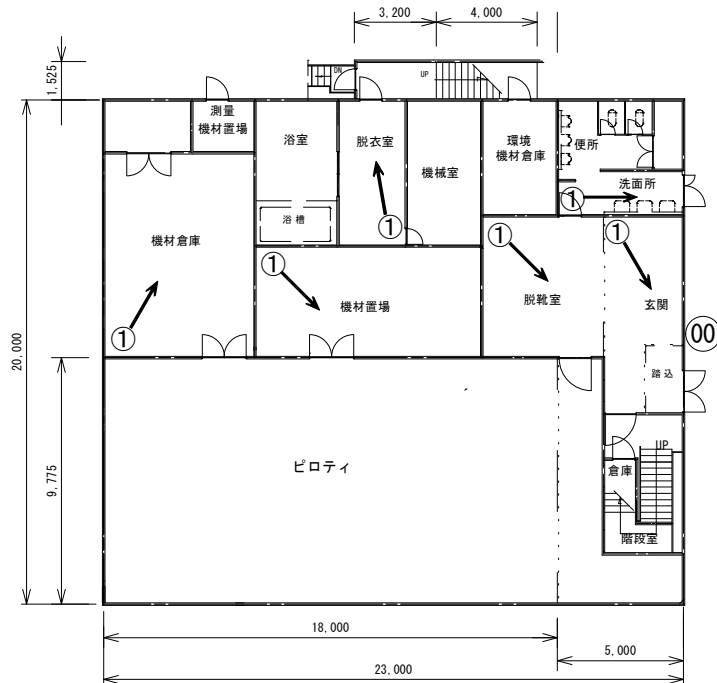


3階平面



R階平面

管理棟概要	
構造	鉄骨造 地上3階
床面積	約 471 m ²
延床面積	約 1,297 m ²

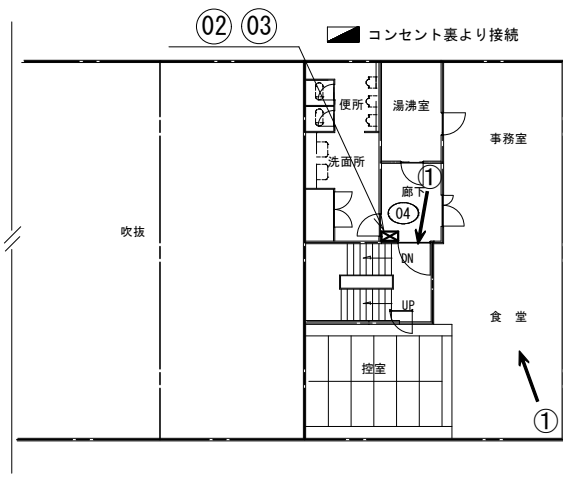


1階平面

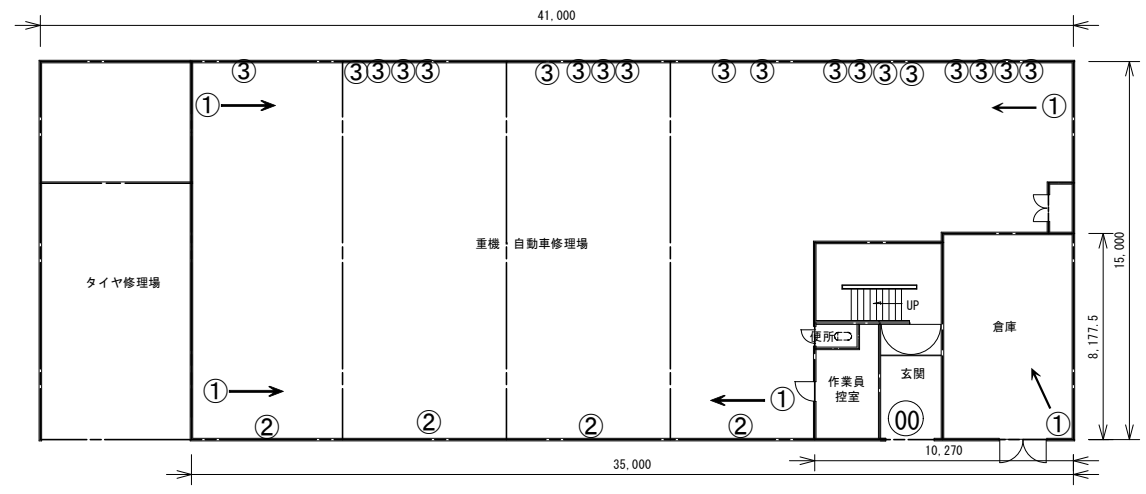
設置場所名称	機器数
3階 北港事務所事務室	① × 2
3階 会議室 1	① × 1
3階 会議室 2	① × 1
3階 控室	① × 1
3階 廊下	① × 2
2階 事務室 (旧食堂) 他	① × 4
2階 電気室	① × 1
2階 廊下等	① × 3
1階 便所	① × 1
1階 脱衣室	① × 1
1階 機材倉庫	① × 1
1階 機材置場	① × 1
1階 玄関・脱靴室	① × 2

記号	機器品名	個数
①	熱線センサー	21
①	カードリーダー	1
①	送信機	1
①	回路表示器	1
①	電源装置	1
①	警報サイレン	1

大阪広域環境施設組合			
業務名称	北港事務所機械警備業務委託 (長期継続)		
図面名称	平面図 (管理棟)		
縮尺	1/300	令和4年11月	図面番号 2/3

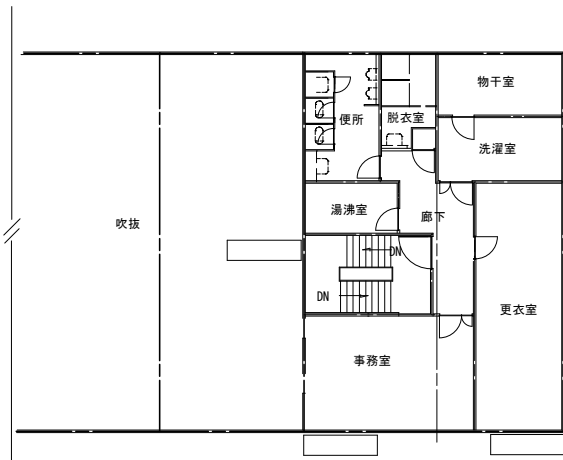


2階平面



1階平面

修理棟概要	
構造	鉄骨造 地上3階
床面積	約 615 m ²
延床面積	約 923 m ²



3階平面

設置場所名称	機器数	記号	機器品名	個数
1階 修理場シャッター前	② × 4	00	カードリーダー	1
1階 修理場シャッター前	① × 2	02	回路表示器	1
1階 修理場奥側	① × 2	03	電源装置	1
1階 倉庫	① × 1	04	警報サイレン	1
1階 修理場窓	③ × 19	①	熱線センサー	7
2階 食堂	① × 1	②	シャッターセンサー	4
2階 廊下・階段	① × 1	③	マグネットセンサー	19

大阪広域環境施設組合			
業務名称	北港事務所機械警備業務委託（長期継続）		
図面名称	平面図（修理棟）		
縮尺	1/300	令和4年11月	図面番号 3/3