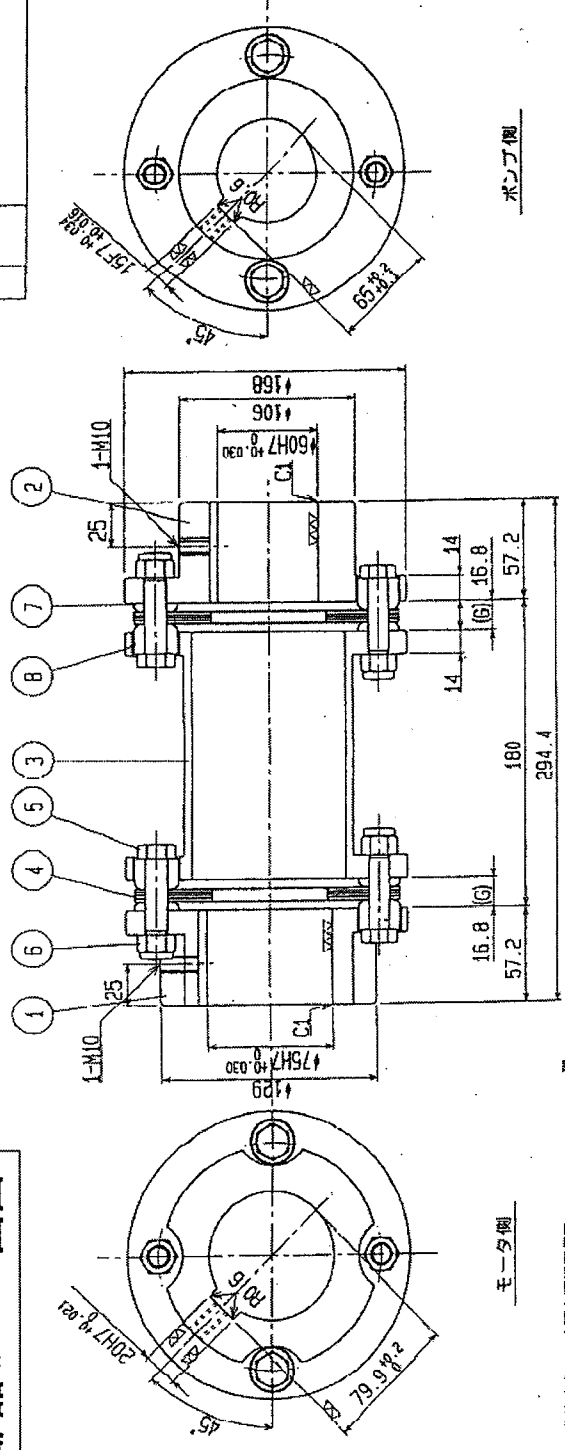


Record of Changes		
Drawn 製図	Checked 検査	
Date 年月日	Charges	

6カップリング部品 # 1 の図面



モータ側

ポンプ側

御使用先：
 御法文社 大塚市環状東側
 工業名称 異種工場の冷却装置用工業用ガス処理設備

項目	仕様	仕目
用途	ポンプ	130 kgf-m
原動機容量	75 kW	1
回転数	1800 r.p.m	< 1/4
牽トルク	40.6 kgf-m	許容平行偏心
	6台	許容平行偏心
メーカー名	大同精機工業株式会社	軸方向許容変位量
名称	FORM-FLEX COUPLING	軸方向パネ定数
		18.1 kgf/mm
		表面処理
		パーカーライジング

- 注) カップリングの取立については
 1) フランジ面間距離は、中心部で規定。
 寸法を下記範囲にて調整のこと。
 180 ± 0.5 mm
 [(G)寸法規定範囲 ± 0.25]
 2) ワッシャ挿入方向およびエレメントの
 組付枚数は十分留意のこと。
 ワッシャの取組順序必ずエレメント側
 に向けて組付けのこと。
 3) ナットの締付けは、トルクレンチ等で
 締付力を均一に調整してください。
 締付トルク: 7.3 kgf-m
 4) ナイロンナットの使用寿命は 10
 回までです。

S-4-2. 冷却循環ポンプ

No.	Description	Part No.	Material	Remarks
8	ワッシャ-2	8	S25C	
7	ワッシャ-1	8	S25C	
6	ナイロンナット	8	S31C	M12 x P1.25
5	ボルト	8	SPM435	M12 x P1.25 x 58L
4	エレメント	2	SUS304	
3	スベーサ	1	S45C	
2	ハブ	2	S45C	
1	ハブ	1	S45C	

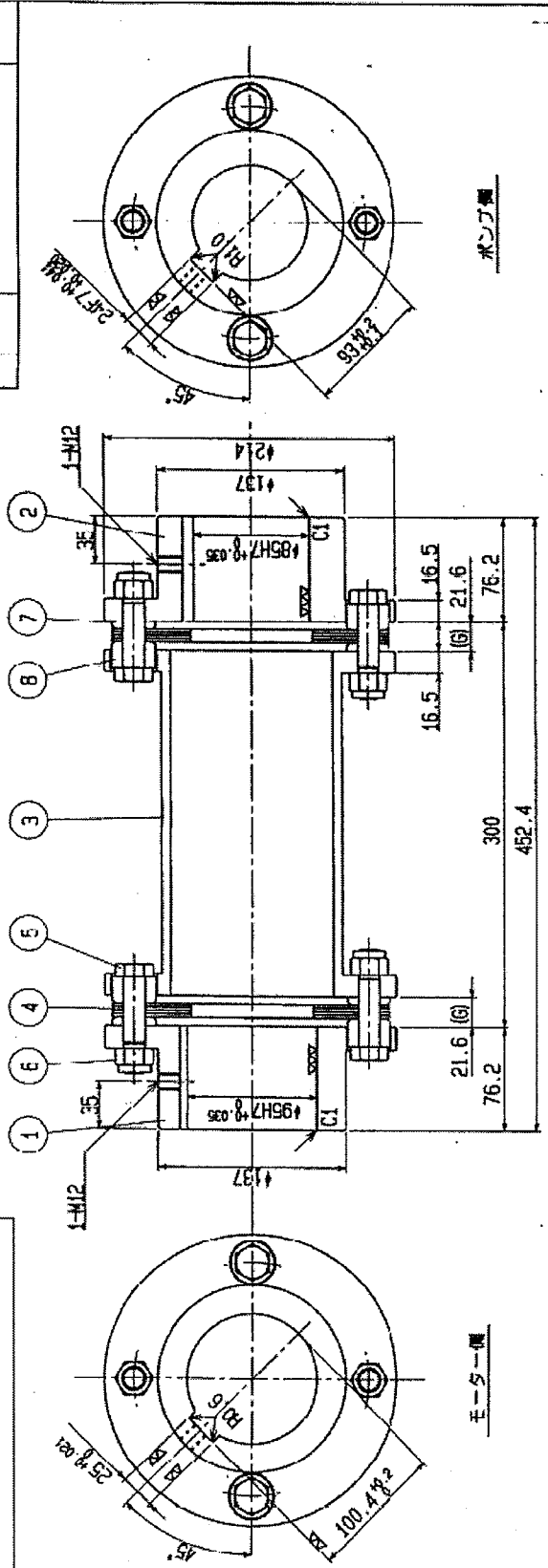
Name 名称
 大阪市環状東側業務局
 AB-35-ZN-75KP/60KP-180

Drawing No. 180-2034
 Design Date 1999年8月5日
 Design Engineer 山田 高志
 Checked 藤原 真一
 Drawn 藤原 真一
 CODE 異種コード
 YCAB3533/1
 大同精機工業株式会社

16.5

Record of Changes	
Change No.	Change Date

7 カップリング部品 # 2 の図面



5-4-3 吸収後循環ポンプ

項目	仕様	仕 様	仕 場
所 属	ポンプ	許容トルク 3332 Nm	1.
原 動 機	225 kW	力 許容値	< 1/4
回 転 速 度	1200 min ⁻¹	推奨値内	
実 ト ル ク	1790 Nm	許容平行偏心	4.8 mm
備 考		軸方向許容変位量	±1.2 mm
		仕 場 方 向 許 容 変 位 量	±6.6 mm (軸方向)
		仕 場 方 向 許 容 変 位 量	234 N/mm
メーカー名	大同精機工業株式会社	表面処理	ボコーライジング
名 称	FORM-FLEX COUPLING		

注) カップリングの組立について
 1) フランジ面間距離は、中心部で規定。寸法を下記範囲にて調整のこと。
 300 ± 0.5 mm
 [(G)寸法規定範囲 ± 0.25]
 2) ワッシャ投入方向およびエレメントの組付状態に十分注意のこと。
 ワッシャの取組を必ずエレメント側に例て組付けのこと。
 3) ナットの締付けは、トルクレンチ等で締付力を均一に調整してください。
 締付トルク: 156 Nm
 4) ナylonナットの使用寿命は10回までです。

8	ワッシャ-2	8	S25C
7	ワッシャ-1	8	S25C
6	ナイロンナット	8	S33C
5	ボルト	8	SCH435
4	エレメント	2	SUS304
3	スベーク	1	S45C
2	ハブ	2	1 S45C
1	ハブ	1	1 S45C

FORM-FLEX COUPLING
 AB-45-NI-95KP/85KP-300
 95年 9月17日
 大 阪 市 東 区 東 船場 5-4-3
 大同精機工業株式会社
 CODE 内面番号 YCAB450936
 大同精機工業株式会社