

お家から出たごみはどうなるの？

大阪広域環境施設組合 平野ごみ焼却工場

今日は予約不要

普段見られない
ごみ処理の様子
が見られるよ！

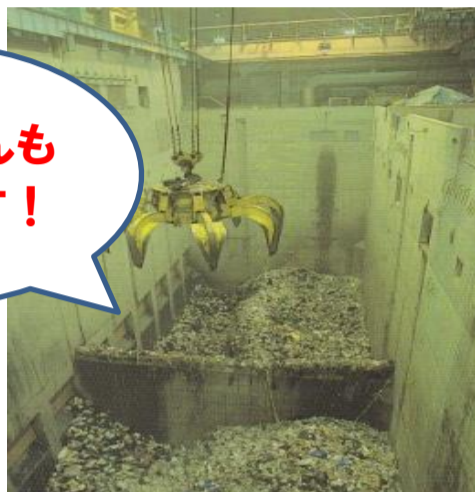
オープンデー

令和8年3月14日(土)

10時～16時(15時受付終了)

自由に見学できる

松原市さんも
参加します！



詳細は平野工場
ホームページまで

- ★パッカー車などの乗車体験や記念撮影
- ★缶バッジ作製体験
- ★模擬クレーン体験
- ★その他楽しいイベントが盛りだくさん



- ★衣類の資源循環「オホホサイクルプロジェクト」
衣類の回収ボックスを設置します。
衣類の資源循環のため、ご家庭から不要になった
衣類をお持ちください。



平野工場へのアクセス

【Osaka Metro・大阪シティバス】でお越しの場合

・Osaka Metro「喜連瓜破駅」から
大阪シティバス(5号系統三宅中行)乗車
「瓜破南」下車 西へ 約500メートル

【喜連瓜破駅から徒歩】でお越しの場合

・Osaka Metro「喜連瓜破駅」 2号出口
南へ2km(徒歩約25分)

【自転車】でお越しの場合

工場北面より進入してください

【自動車】でお越しの場合

・瓜破南グラウンドに駐車後
徒歩で工場北面より来場してください

※駐車台数には限りがありますので

出来る限り公共交通機関でお越しください



所在地

〒547-0023 大阪市平野区瓜破南1-3-14

06-6707-3753

ご来場の際は、上履きを持参するか貸出スリッパをご利用下さい(貸出スリッパの数には限りがあります)