

大阪広域環境施設組合

ひらの しょうきやくこうじょう

平野ごみ焼却工場

オープンデー

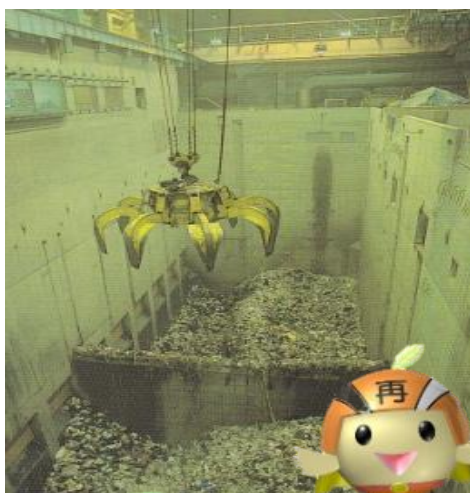
令和5年8月26日(土)

10時～16時(15時受付終了)

詳細は環境施設組合HPまで

予約不要
入場無料

見学引率
時間制
7回開催



焼却能力
1日900トン



Map



「大阪市立デザイン教育研究所」
の学生達が制作した
いろんな**オフジェ**や
ポスターを設置している
特設ブースもあるよ！

平野工場へのアクセス

(Osaka Metro・大阪シティバス)でお越しの場合

・Osaka Metro「喜連瓜破駅」から
大阪シティバス(5号系統三宅中行)乗車
「瓜破南」下車 西へ約500メートル

(喜連瓜破駅から徒歩)でお越しの場合

・Osaka Metro「喜連瓜破駅」2号出口
南へ2km(徒歩約25分)

(自転車)でお越しの場合

工場西面より進入してください

所在地

〒547-0023 大阪市平野区瓜破南1-3-14
06-6707-3753

マスクの着用と手指の消毒にご協力をお願いします。

駐車場に限りがございますので、公共交通機関のご利用をお願いします。
場内は土足禁止になっています。上履きを持参するか、貸出スリッパをご利用下さい。